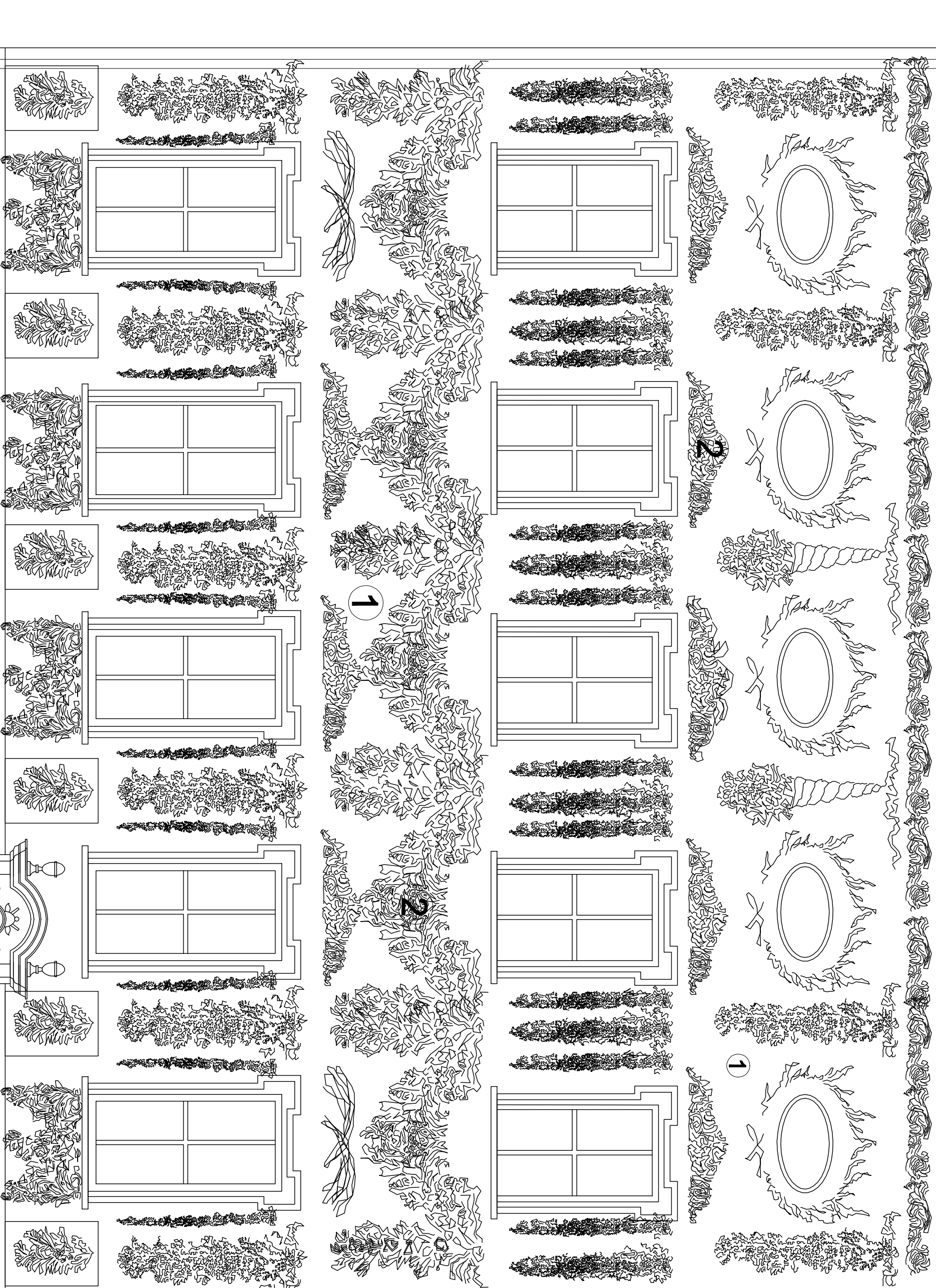


+18,05

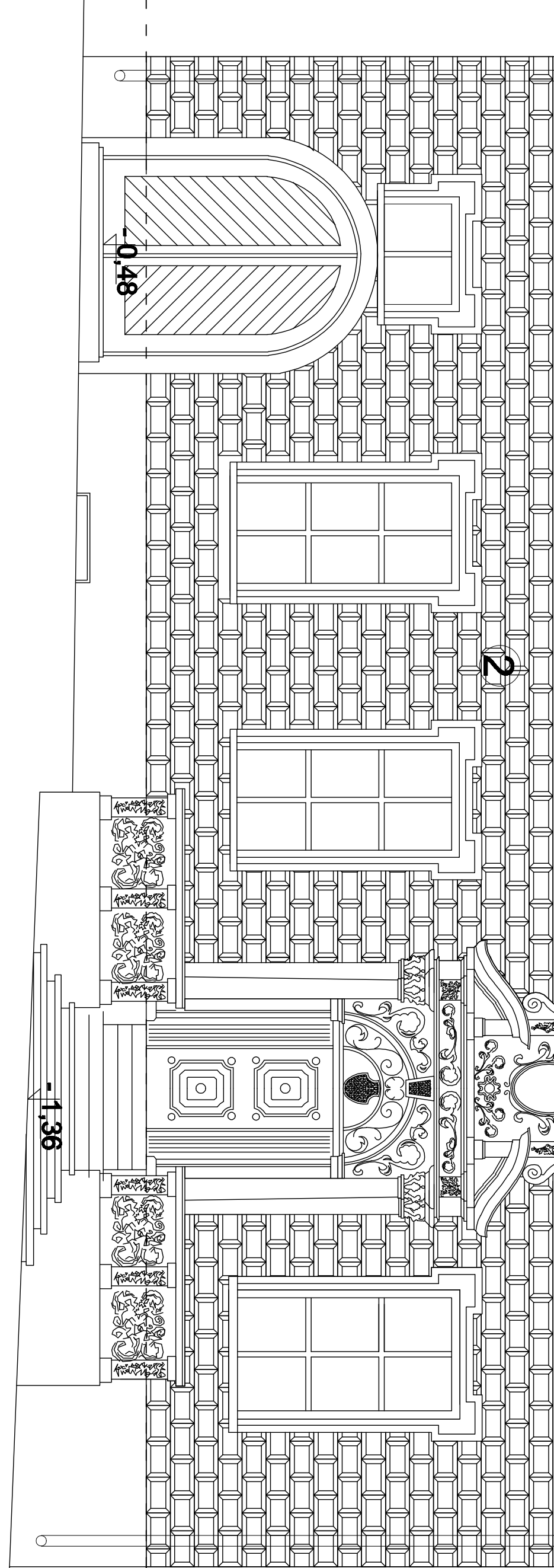


- 1** KOLOR USŁOWY – powierzchnie gładkie, malowane farbami wapiennymi / siłikowymi
- 2** KOLOR USŁOWY Z PODŁĄUNKIEM CIEMNOSZARYM – szufladzie opaski okienne, gzyms wieńczący, z podziałkami modułowa w miejscach cieni ciemnoszary farby; malowane farbami wapiennymi / siłikowymi
- 3** KOLOR JASNOSZARY – rzeźby i wazy na zwieńczeniu; malowane specjalistycznymi farbami do malowania tworzyw sztucznych

#### LEGENDA - KOLORYSTYKA ELEWACJI:

#### UWAGI

1. Wszystkie roboty należy wykonać zgodnie z Polskimi Normami, Warunkami technicznymi wykonania i obrotu robót, budowlano-montażowych opartymi przez Instytut Techniki Budowlanej oraz zosadami wiedzy i sztuki budowlanej. Poziomy posadzki należy zweryfikować i precyzyjnie wyliczyć geodezyjne na etapie wykonawczym. Odchyłki od projektu należy konsultować z projektantem. Wszystkie elementy ruchome, elementy wyposażenia, w szczególności: elementy stołki i słusarki okiennej i drzwiowej, szklen, łosad, okładzin elewacyjnych, bolusztrod, poręczy i pochwyłków, odbójników wewnętrznych i innych należy zamontować i wykonać / montować na podstawie zweryfikowanych obmiarów rzeczywistych wykonanych na obiekcie.
2. Wszystkie elementy konstrukcyjne należy przyjmować według pozycji opisanych na schematach lokalizacyjnych w dokumentacji – część konstrukcyjna konstrukcja – projekt wykonawczy).
3. Projekt WYKONAWCZY należy rozpatrywać łącznie z projektem budowlanym.
4. Projekt rozpatrywać łącznie z projektami branżowymi.



±0,00

<b>EEV</b> GPT Pracownia Architektoniczna Sp. z o.o.		GPT Pracownia Architektoniczna Sp. z o.o. ul. Papiernicza 2/217 61-512 Poznań   tel: 61 226 61 20 biuro@eev.pl	
NAMER LAMOWY:	Branża: ARCHITEKTURA	Stadium:	BUDOWA
INWESTOR:	Województwo Wielkopolskie, Powiat: Poznański, Gmina: Poznań, ul. Papiernicza 2, 61-512 Poznań		
NAMER INWESTYCJA:	PRZEBUDOWA I REMONT KONSERWATORII BUDYNKU PAŁACU DUMSKIEGO W TORUNIU		
LOKALIZACJA INWESTYCJI:	ul. Żeglarska 8 : 87-100 Toruń, Dz. nr 84 obr. 16 (miejsc. Toruń), KM nr 101/7/0003464/4		
PROJEKTANT:	mgr inż. arch. Grzegorz Poczter	upr. nr: 04/000/0464/2007	
OPRACOWANIE:	mgr inż. arch. Barbara Poczter	upr. nr: 04/000/0464/2007	
STRONOWANIE:	mgr inż. arch. Tomasz Białasiewicz	upr. nr: 04/000/0464/2007	
TYTUŁ PRACY:	ELEWACJA FRONTOWA		
TYTUŁ PRACY:	ELEWACJA FRONTOWA		
DATA:	2023.08	NR RYSUNKU:	SKALA:
Uwaga: Projekt architektoniczny stanowi część projektu budowlanego, którego nie należy wydawać osobno.		A-11	
		1:50	